



FALZPROFIL DÄCHER



LEICHT**BAUEN**.IFBS



LEICHT**BAUEN**.IFBS

Das Wissen über Bauelemente im Metalleichtbau

Im täglichen Engagement für die Entwicklung von neuen Konstruktionen und Lösungen zur Steigerung der Qualität haben unsere Mitglieder ein umfangreiches Fachwissen aufgebaut, das wir als Verband für Sie zusammenfassen, aufbereiten und dokumentieren.

In den Ordnern "IFBS-Fachregeln des Metalleichtbaus" finden Sie umfangreiche Informationen über Grundlagen, Produkte (Trapez-, Kassetten-, Falz-, Fassadenprofile und Sandwichelemente), Bauphysik, Statik, Brandschutz, Befestigungstechnik, Montage und allgemeine Informationen zur Metalleichtbauweise. Die IFBS-Fachregeln des Metalleichtbaus finden Sie in unserem Internet-Shop unter www.ifbs.eu.

Profitieren Sie von den Erfahrungen namhafter Unternehmen der Metalleichtbau-Branche.

**Erleben Sie
kreatives Bauen
mit Falzprofilen
in seiner
besten Form »**





6
Neue Dimensionen für
Planung und Gestaltung

faszinierend

effizient

7
Funktional und anspruchsvoll:
Formatwunder Falzprofiltafel

individuell

8
Überraschende Materialkon-
zepte für Industriebauten

wirtschaftlich

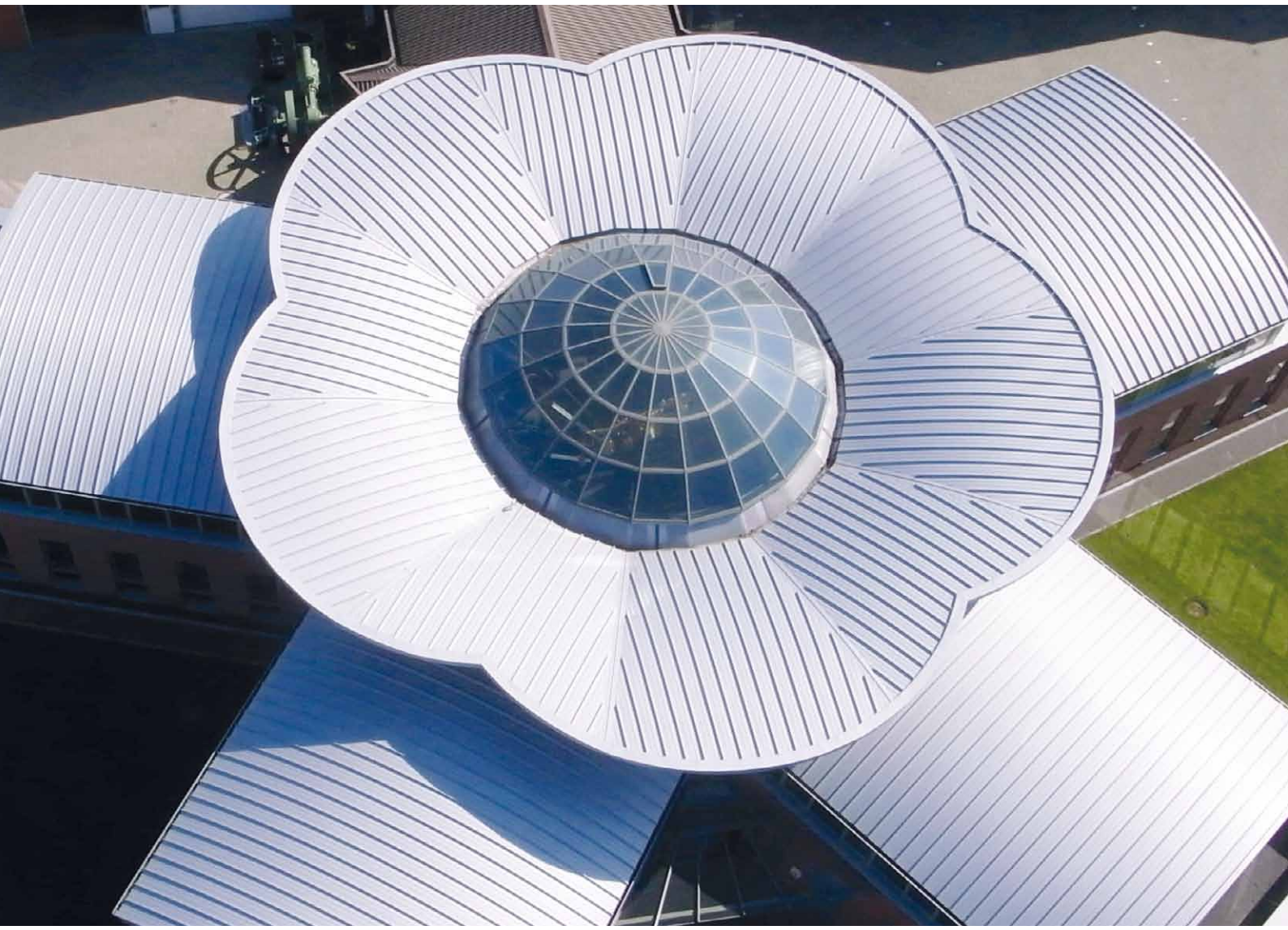
10
Leicht bauen

nachhaltig

12
Entscheidung
für die Zukunft

sicher

14
Die Antwort auf
schwere Aufgaben



Neue Dimensionen für
Planung und Gestaltung

faszinierend

Falzprofildächer bieten eine große Gestaltungsvielfalt, schon allein aufgrund des großen Angebots an verschiedenen Materialien.

Neue Dimensionen für Planung und Gestaltung

Auf Basis einer 3-D-Planung können Falzprofile nahezu alle Gebäudeformen der Freiform-Architektur verwirklichen. Herkömmliche Grenzen der Bautechnik werden durch speziell entwickelte Produktionsverfahren praktisch aufgehoben. Jedes einzelne Profil kann der notwendigen Form individuell angepasst werden. Durch nachträgliches Bombieren werden selbst komplexeste Formen passgenau abgebildet. Für eine perfekte Umsetzung Ihrer Entwürfe.

effizient

Funktional und anspruchsvoll:
Formatwunder Falzprofiltafel

Wärmebrückenreduziert

Zur Erzielung einer positiven nachhaltigen Beurteilung darf ein Gebäude nur wenig Energie über Wärmebrücken verlieren. Falzprofildächer wurden in dieser Hinsicht im Laufe der vergangenen Jahre stark optimiert. Falzprofildächer sind wärmebrückenfrei. Aufgrund einer thermischen Trennung des Halters vom Untergrund bzw. bei Verwendung nicht wärmeleitender Haltermaterialien können die Wärmebrückenzuschläge ΔU auf $0,001 \text{ W/m}^2\text{K}$ begrenzt* werden.

Wasserdampfdurchlässigkeit

Das System der Falze ermöglicht eine hohe Wasserdampfdurchlässigkeit. Die Systeme ergeben diffusionsäquivalente Luftschichtdicken ($s_{d,e}$) von 13 m bis 45 m.

** Abhängig vom Dachaufbau.*

Sommerlicher Wärmeschutz

Wohngebäude sind so auszuführen, dass die Anforderungen an den sommerlichen Wärmeschutz eingehalten werden. Auch im Industrie- und Gewerbebau ist dieser Aspekt von großer Bedeutung.

Falzprofildächer mit ihren metallenen Oberflächen besitzen geringere Oberflächentemperaturen als dunkle Dachabdichtungsstoffe – ein Vorteil im Sommer. Die darunter liegenden Räume sind daher ohne technische Zusatzmaßnahmen entsprechend kühler.



individuell

Aluminium

Hochwertige Aluminiumlegierungen sind sicher verformbar und korrosionsbeständig und in unterschiedlichen Oberflächen verfügbar, z. B. gebürstet, stuko-dessiniert und/oder organisch beschichtet.

Stahl

Stahl ist eine wirtschaftliche Alternative bei guter Tragfähigkeit und geringer Längenausdehnung. Hochwertige metallene Überzüge schützen den Stahlkern gegen Korrosion. Organische Beschichtungen erlauben ein hohes Maß an Gestaltungsmöglichkeiten.

Andere Werkstoffe

Edelstahl

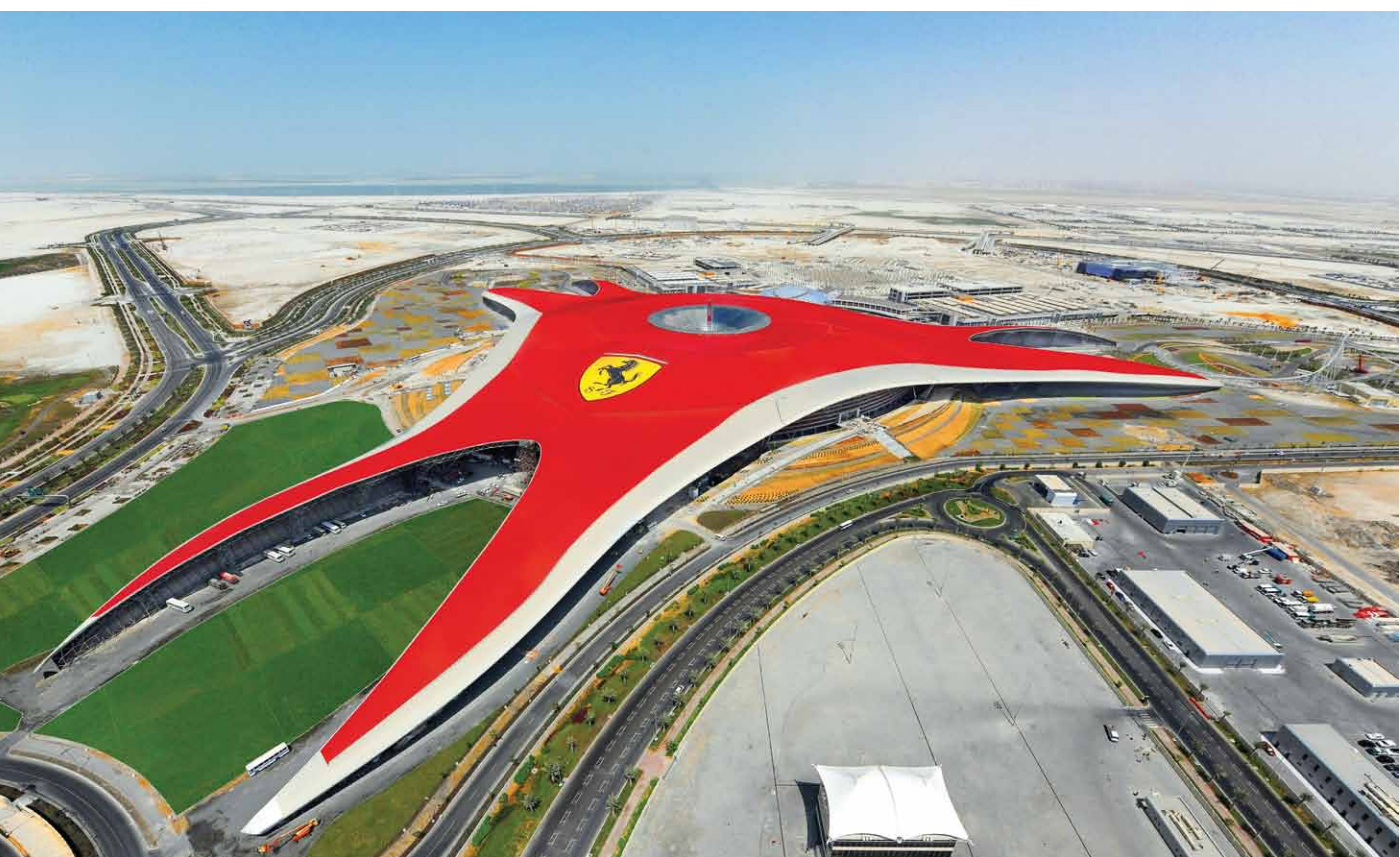
Edelstahl bietet in aggressiver Umgebungsluft Sicherheit durch hervorragende Materialeigenschaften, insbesondere in der Industrie oder in Bereichen von chlor- und salzhaltiger Luft.

Titanzink

Titanzink passt sich gestalterisch durch seine natürliche Struktur optimal an andere Materialien an und hat durch seine einsetzende Patinierung einen "Selbstreparatur-Effekt" der Oberfläche bei Beschädigungen.

Kupfer

Kupfer als langlebiges und recyclingfähiges Material besticht optisch durch seine im Zeitverlauf einsetzende Patinierung.





Für den besten ersten Eindruck und den besten letzten Schliff

Die Wahl der richtigen Oberfläche steigert die optische Wirkung des Grundmaterials und schützt dieses nachhaltig gegen Umwelteinflüsse. Naturbelassene Metalloberflächen bilden bei freier Bewitterung interessante Patina-Effekte. Durch strukturierte Oberflächen bekommt die metallische Gebäudehülle ihre ganz besondere Note.

Design und Schutz für morgen und übermorgen.

Keine Grenzen für Kreativität und Beständigkeit

Ein Dach oder eine Fassade mit Falzprofilen eröffnet Ihnen ein enorm breites Spektrum an Farben und Beschichtungssystemen. Das bedeutet für Ihr Projekt: Jeder gewünschte Farbton nach RAL- und NCS-Farbkarte ist lieferbar. Selbstverständlich kann man auch mehrere Farbtöne für ein einziges Projekt miteinander kombinieren. Darüber hinaus können Sie mit Effektlacken besondere Akzente setzen. Lassen Sie sich von dieser bunten Vielfalt für Ihre Gestaltung inspirieren.

Flexibilität und Vielseitigkeit

- Profilbahnen können auch bei großen Längen durch Vor-Ort-Fertigung vom First bis zur Traufe verlegt werden. Transportkosten werden reduziert.
- Mit Falzprofildächern sind geringe Dachneigungen ab 1,5° realisierbar.
- Falzprofildächer sind selbsttragend und begehbar.
- Absturzsicherungen sind einfach und durchdringungsfrei zu befestigen.
- Photovoltaik-Anlagen sind an Falzprofildächern einfach und sicher, ohne die Dachhaut zu beschädigen, zu befestigen.
- Aufgrund ihres geringen Eigengewichtes sind Falzprofile sehr gut zur Sanierung vorhandener Dächer geeignet.

Verfügbare Profilformen:
1. GERADE | KONISCH
2. BOMBIERT
3. FREIFORM

wirtschaftlich

Gewichtersparnis

Aufgrund der Verwendung der weichen mineralischen Wärmedämmung ist das Gewicht des Dachaufbaus des Falzprofildachs sehr gering. Daraus ergeben sich auch Einsparpotentiale beim Tragwerk und beim Fundament.

Eine vorgehängte Dachrinne vereinfacht die Entwässerung eines Daches deutlich.

Die mögliche Gewichtersparnis ist insbesondere in der Bestandssanierung ein wesentlicher Vorteil.



(Rendering)





nachhaltig

Langlebigkeit

Die verwendeten Materialien der Systemaufbauten gewährleisten deutlich längere Lebensdauern, so dass sich die Investitionskosten rechnen.

Korrosionsschutz

Profiltafeln aus oberflächenveredeltem Stahl oder Aluminium sind bei normaler Bewitterung in See-, Land- oder Industrielatmosphäre ausreichend gegen Korrosion geschützt.

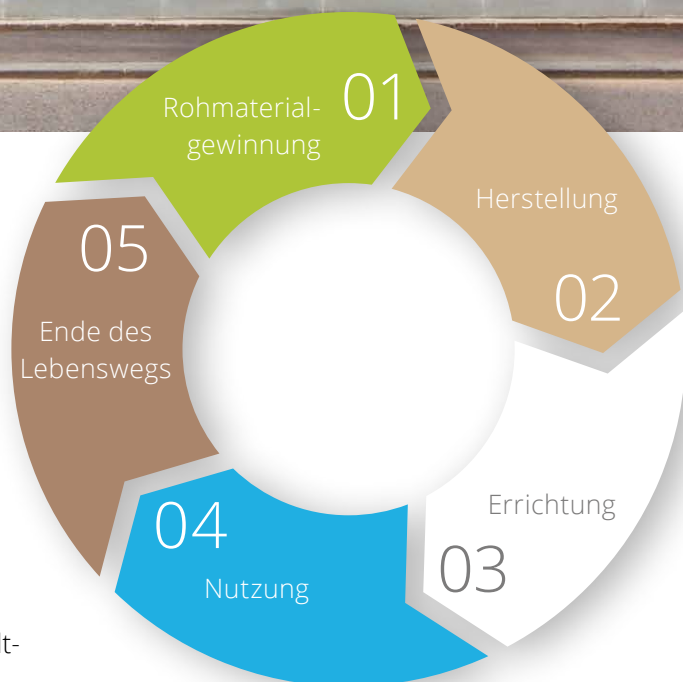
Instandhaltung

Bei Falzprofildächern beschränkt sich die Instandhaltung auf geringe Wartungs- und Reinigungskosten für die Entwässerung.

Recycling

Aufgrund der Langlebigkeit von Aluminium sind bis zu 75% des jemals hergestellten Aluminiums noch heute im Umlauf. Bauprodukte aus Stahl und Aluminium sind langlebig und weisen am Lebensende Recyclingquoten von bis zu 92% auf. Ein entscheidender Vorteil. Auch heute schon besteht ein Falzprofildach aus der maximal verfügbaren Menge rezyklierten Materials.





Carbon Footprint

Der Carbon Footprint, also der CO₂-Fußabdruck, ist ein Maß für den Gesamtbetrag von Kohlenstoffdioxid-Emissionen. Die Beurteilung der direkt und indirekt durch eine Anwendung verursachten CO₂-Emission erfolgt über Umwelt-Produktdeklarationen (kurz engl. EPDs).

Water Footprint

Water Footprint, also der "blaue Fußabdruck", ist ein Maß für die Gesamtmenge an Wasser, die für die Produktion von Gütern und Dienstleistungen benötigt wird.

Die Beurteilung der Metallprofiltafeln unter dem Aspekt des Wasserverbrauchs erfolgt über Umwelt-Produktdeklarationen (EPDs).



EPD – die Umwelt-Produktdeklaration

EPDs bilden die relevante Datengrundlage, um Umwelteigenschaften eines Produktes zu beschreiben. Sie basieren auf ISO-Normen und sind deshalb international abgestimmt.

In Zusammenarbeit mit dem Institut Bauen und Umwelt e. V. (IBU) hat der IFBS Umwelt-Produktdeklarationen erarbeitet und herausgegeben.

Die Antwort auf
schwere Aufgaben

sicher

Blitzschutz

So wie alle baulichen Anlagen können auch Gebäude mit Metalldächern vom Blitz getroffen werden. Nach geltender Blitzschutznorm sind Metalldächer als "natürliche Fangeinrichtung" geeignet. Hiernach sind auf dem Metalldach keine Fangleitungen zum Schutz des Metalldaches erforderlich – ein großer Vorteil eines Metall-Falzprofildachs.

Brandschutz

Die verwendeten Stahl- und Aluminiumlegierungen sind ohne weitere Nachweise «nicht brennbar» (Baustoffklasse A1). Mit unterseitig angeordneten Dämmschichten aus schwerentflammenden Baustoffen sind Falzprofildächer ohne weitere Nachweise widerstandsfähig gegen Flugfeuer und strahlende Wärme – «harte Bedachung».



Hagelschutz

Falzprofildächer sind unempfindlich gegen extreme Witterung, Kälte und Klimaschwankungen. Sie bieten einen sehr guten Schutz gegen Hagelschlag. Das Dach bleibt geschlossen und schützt somit vor Folgeschäden (z. B. am Lagergut).

Absturzsicherung

Falzprofildächer können mit zum System passenden Absturzsicherungssystemen und Begehbarkeitseinrichtungen kombiniert werden.

Durchdringungsfrei

Durchdringungsfreie Systemlösungen für PV-Anlagen, Solarthermie, Absturzsicherungen, Begehbarkeitseinrichtungen oder Schneefangsysteme sind verfügbar – das Falzprofildach bleibt regensicher.



IFBS

Europark Fichtenhain A 13 a
47807 Krefeld
Tel.: +49 2151 82087-0
Fax: +49 2151 82087-69

info@ifbs.eu
www.ifbs.eu