



SANDWICH BAUWEISE



LEICHT**BAUEN**.IFBS



LEICHTBAUEN.**IFBS**

Das Wissen über Bauelemente im Metalleichtbau

Im täglichen Engagement für die Entwicklung von neuen Konstruktionen und Lösungen zur Steigerung der Qualität haben unsere Mitglieder ein umfangreiches Fachwissen aufgebaut, das wir als Verband für Sie zusammenfassen, aufbereiten und dokumentieren.

In den Ordnern "IFBS-Fachregeln des Metalleichtbaus" finden Sie umfangreiche Informationen über Grundlagen, Produkte (Trapez-, Kassetten-, Falz-, Fassadenprofile und Sandwichelemente), Bauphysik, Statik, Brandschutz, Befestigungstechnik, Montage und allgemeine Informationen zur Metalleichtbauweise. Die IFBS-Fachregeln des Metalleichtbaus finden Sie in unserem Internet-Shop unter www.ifbs.eu.

Profitieren Sie von den Erfahrungen namhafter Unternehmen der Metalleichtbau-Branche.

**Erleben Sie
kreatives
Bauen
mit Sandwich-
elementen
in seiner
besten Form »**



frisch

6
Cooler Industriebau in
origineller Gestaltung

mutig

8
Überraschende Farbkonzepte
für Industriekomplexe

klar

10
Funktional und anspruchsvoll:
Formatwunder Sandwichelement

dynamisch

12
Schwungvoll in
die Zukunft bauen

souverän

14
3 in 1: Entscheidung
für Sandwichelemente

leicht

16
Die Antwort auf
schwere Aufgaben

frei

18
Industriearchitektur,
die inspiriert

Cooler Industriebau in
origineller Gestaltung

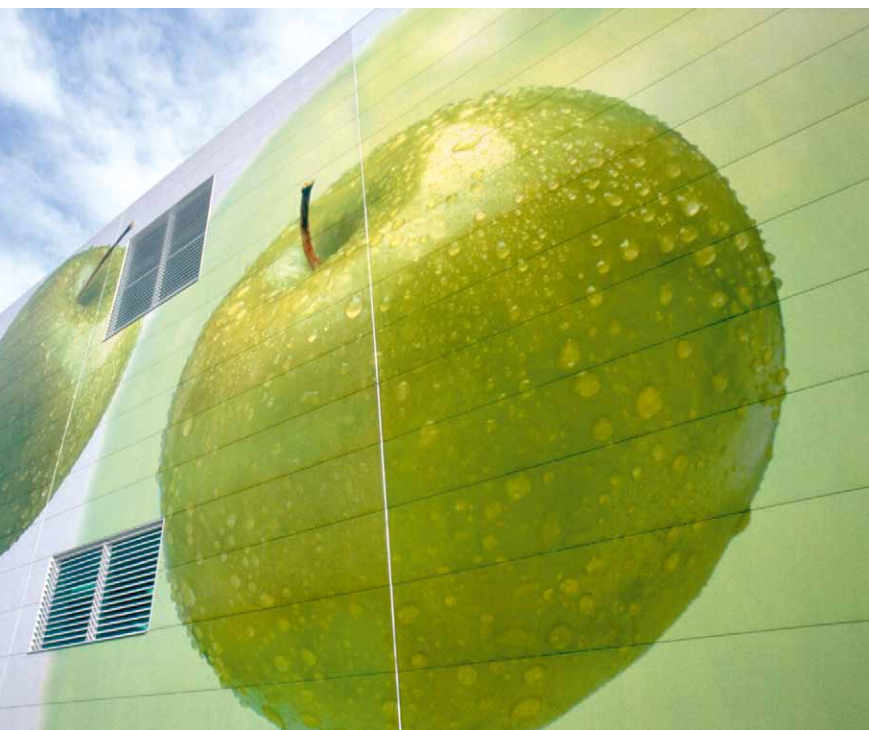
frisch



Es werden hohe Anforderungen an Hochregal-, Tiefkühl- oder sonstige Lager gestellt, die mit der Sandwichbauweise vollständig erfüllt werden. Durch das hohe Dämmvermögen der Sandwichelemente lassen sich Innentemperaturen, ganz gleich ob im Plus- oder Minusbereich, exakt einhalten. Damit wird der Energieverbrauch reduziert und besser kalkulierbar gemacht. Ebenso lassen sich mit der Verwendung von Sandwichelementen die Anforderungen einschlägiger Verordnungen (z. B. EnEV) erfüllen.

Sandwichbauweise ist eine sehr schlanke Lösung zur Errichtung von großvolumigen Bauvorhaben. Durch die geringen Elementdicken lassen sich daher Nutzräume optimieren. Coole Industriearchitektur endet aber nicht bei der Optimierung des Raumes. Darüber hinaus überzeugen frische Ideen mit unzähligen Gestaltungsmöglichkeiten.







Überraschende Farbkonzepte
für Industriekomplexe

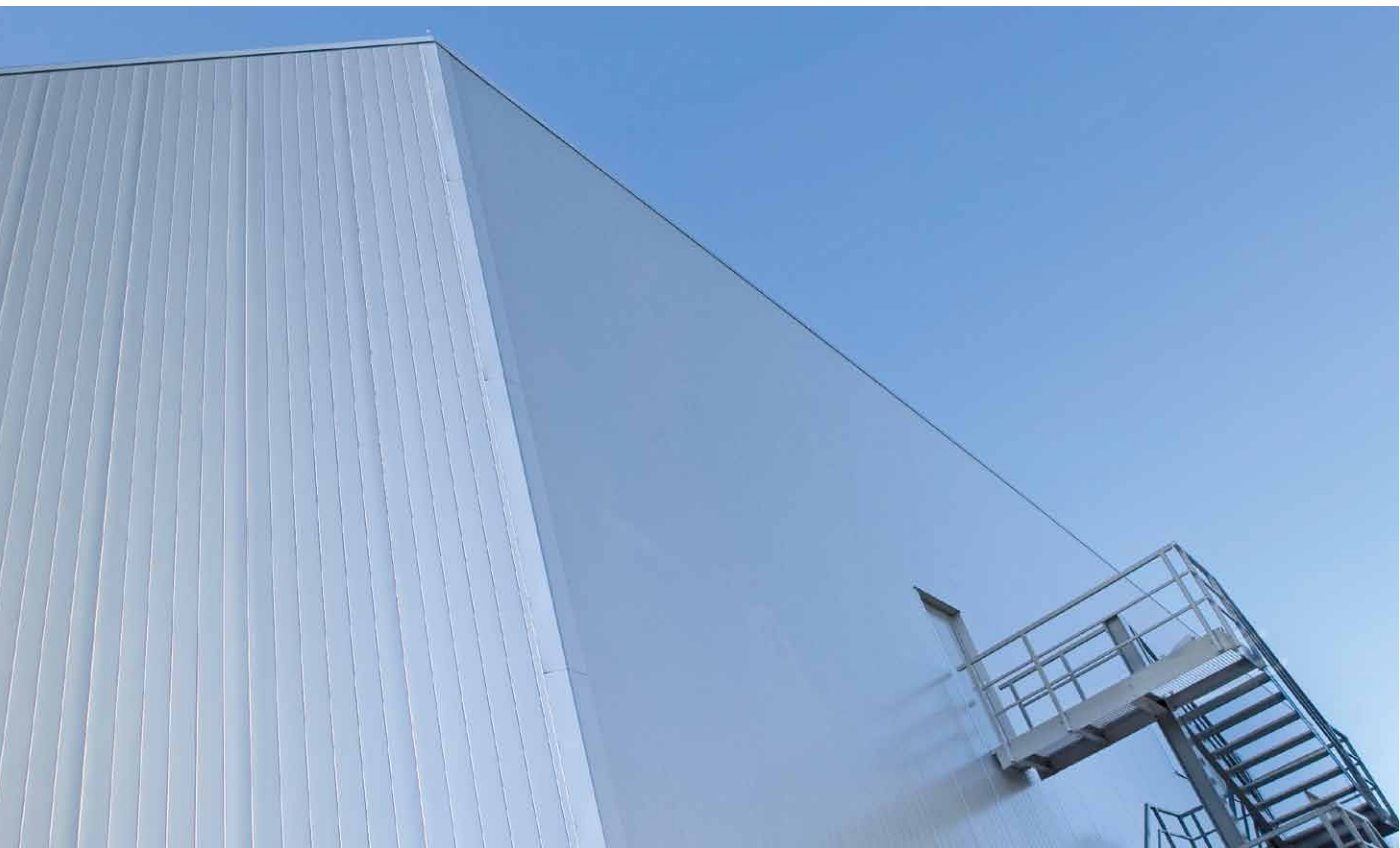
mutig

Von feurigem Rot bis himmlischem Blau – mehr Farbe bringt Leben in unsere gebaute Landschaft. Originelle Ideen und visuelle Identitäten bestechen durch ihr individuelles Farbkonzept. Effektiv glänzend, brillant leuchtend oder dezent mattiert – Bauvorhaben gleich welcher Größe erscheinen nicht mehr beliebig, sondern muten außergewöhnlich an, besitzen eine gute Fernwirkung und identifizieren den individuellen Charakter des Nutzers.

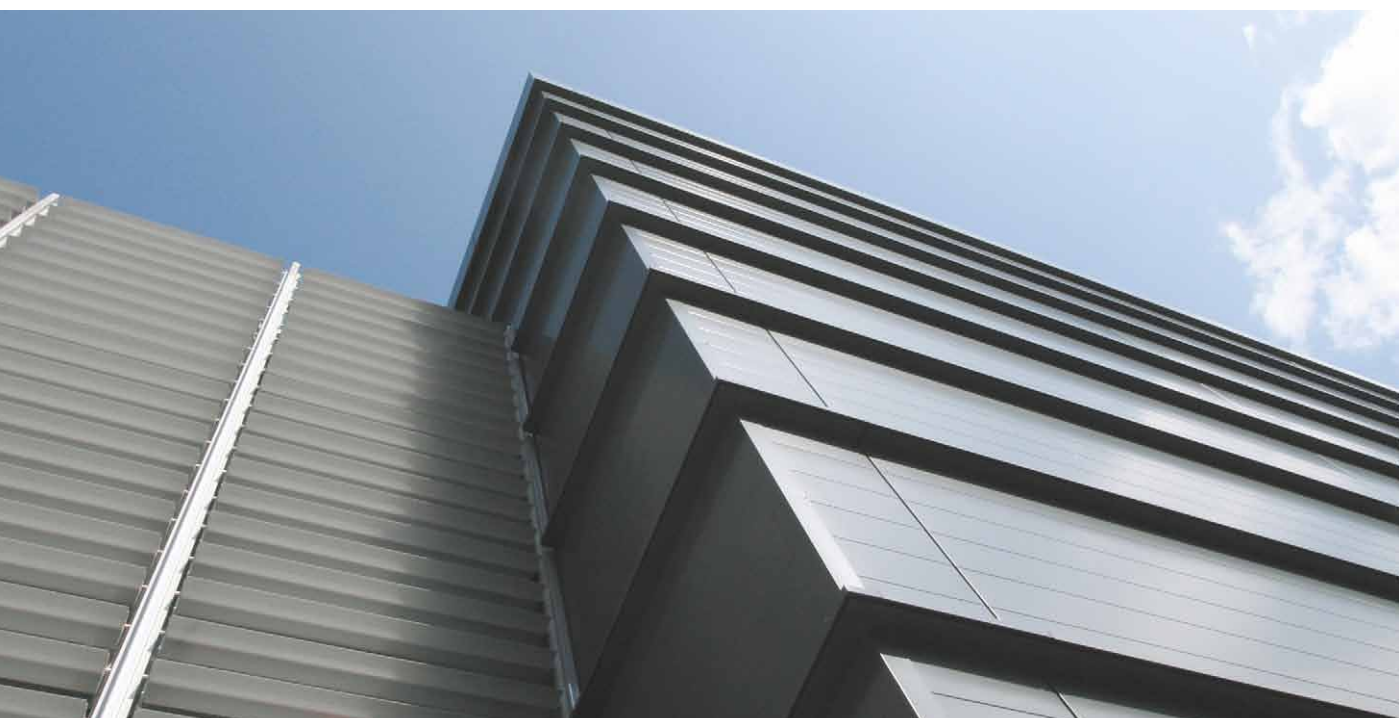
Eine große Auswahl an RAL/NCS Farbtönen, Metallicfarben sowie die großflächige Integration von Bildern und Grafiken in die Fassade, lassen das Herz eines jeden Gestalters höher schlagen.







Lang oder kurz, gewellt oder glatt, gebogen oder gerade – Sandwichelemente sind flexibel in ihrer Form- und Oberflächengestaltung. Mit diesem Formatwunder lassen sich Wand, Decke und Dach funktional und anspruchsvoll umsetzen.





klar

Funktional und anspruchsvoll:
Formatwunder Sandwichelement

Fließende Linien, interessante Flächengestaltung, und spannende Einblicke machen die Sandwichbauweise für alle Bauvorhaben so individuell wie den Nutzer.

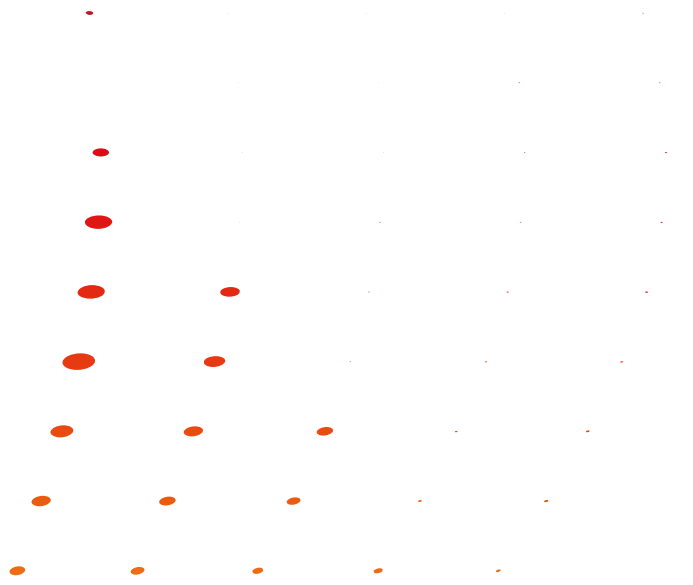


Schwungvoll in
die Zukunft bauen

dynamisch

Die Sandwichbauweise erlaubt schwungvolle und bewegende Konstruktionen, die ganz neues Denken fordert und fördert. Richten Sie Ihren Blick auf die Architektur von morgen. Ob futuristisch, zweckmäßig oder beides, das Bauen mit Sandwichpaneelen setzt neue Maßstäbe und gibt der Zukunft eine nachhaltige Form.







Hier zählen die inneren Werte: zwei Schalen und ein Dämmkern – Sandwichelemente bestehen aus zwei profilierten metallischen Deckschichten, zwischen denen sich ein Kern aus Hartschaum oder Mineralwolle befindet.

Eine Vielzahl von unterschiedlichen Elementen für nahezu jeden Anwendungszweck steht Ihnen zur Verfügung. 3 in 1, das bedeutet die Gewerke Außenschale, Dämmung und Innenschale vereint in einem Bauteil.

Damit sind Sandwichelemente unübertroffen eigenständig und bedürfen keinerlei Nacharbeiten wie Streichen, Verputzen oder Lackieren. Das sind die Sandwichelemente von heute: überzeugend langlebig und wertbeständig dabei wartungsarm und mit sehr gutem Korrosionsschutz und einer sehr guten UV-Beständigkeit.





3 in 1: Entscheidung
für Sandwichelemente

souverän





Die Antwort auf
schwere Aufgaben

leicht

Einfach, sicher und schnell.

Sandwichelemente lassen sich Dank ihres geringen Gewichtes leicht verarbeiten. Die bauphysikalischen und konstruktiven Eigenschaften von Sandwichelementen bieten ein hohes Maß an Sicherheit, sowohl bei der Verarbeitung als auch im fertiggestellten Bauwerk.



Zudem sind Sandwichelemente nicht nur selbsttragend, sondern können mit Leichtigkeit schwerere Lasten abtragen und eignen sich perfekt für Flughäfen, Lagerhallen oder Sportstätten.







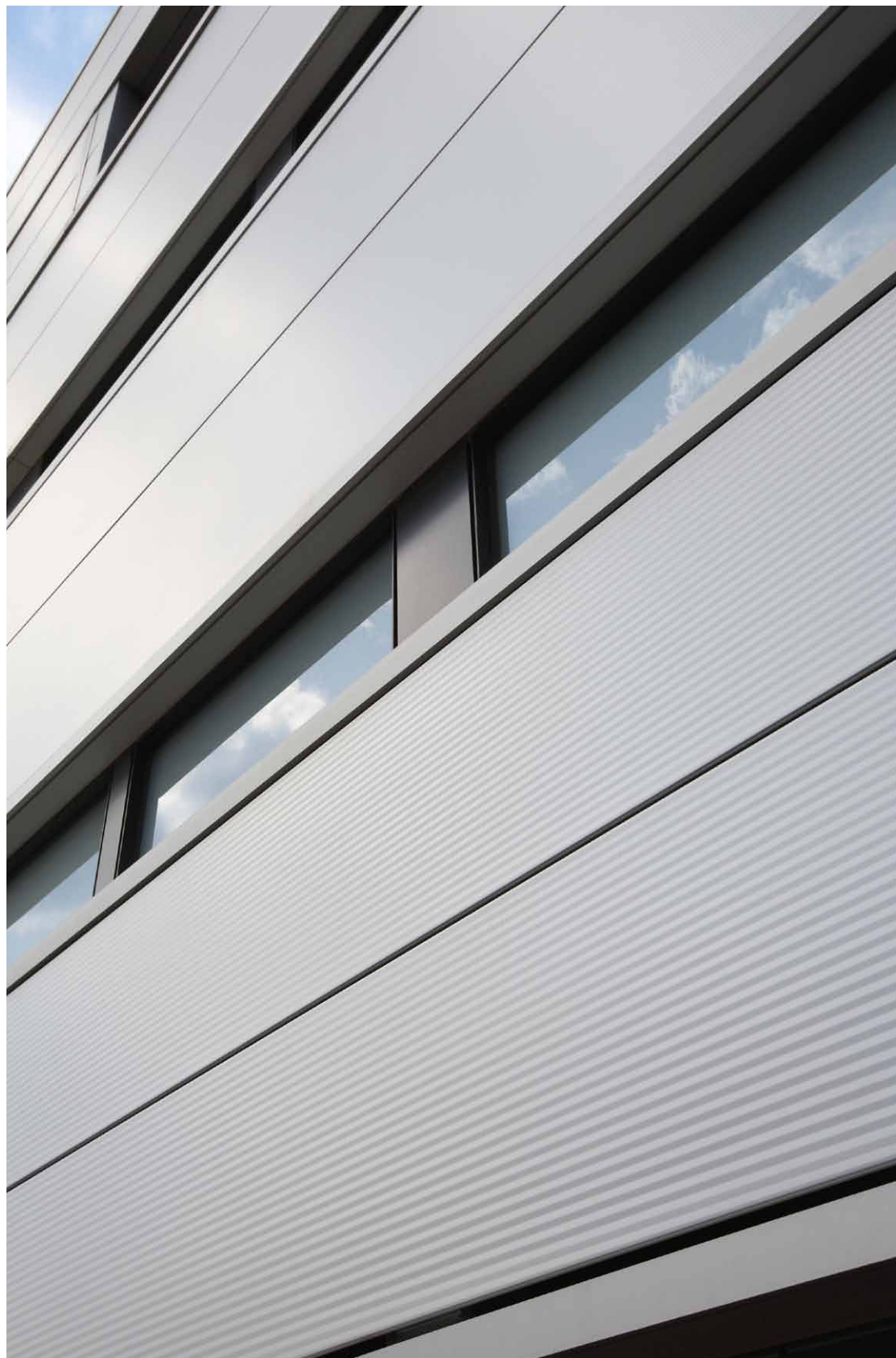
Industriearchitektur,
die inspiriert

frei

Die Sandwichbauweise lässt viel Spielraum für interessante Architektur. Entdecken Sie die Vielzahl der Möglichkeiten, die in diesem Material steckt.

Faszinierende Lösungsmöglichkeiten bieten sich für die Konstruktionen im Dach- und Wandbereich. Ganz neue Impulse setzen verdeckte Befestigungen, die Kombinierbarkeit mit anderen Materialien sowie eine Vielzahl an geschäumten Formteilen. Sandwichbausysteme sind die Freiheit und Inspiration für eine nachhaltige Architektur.





IFBS

Europark Fichtenhain A 13 a
47807 Krefeld
Tel.: +49 2151 82087-0
Fax: +49 2151 82087-69

info@ifbs.eu
www.ifbs.eu